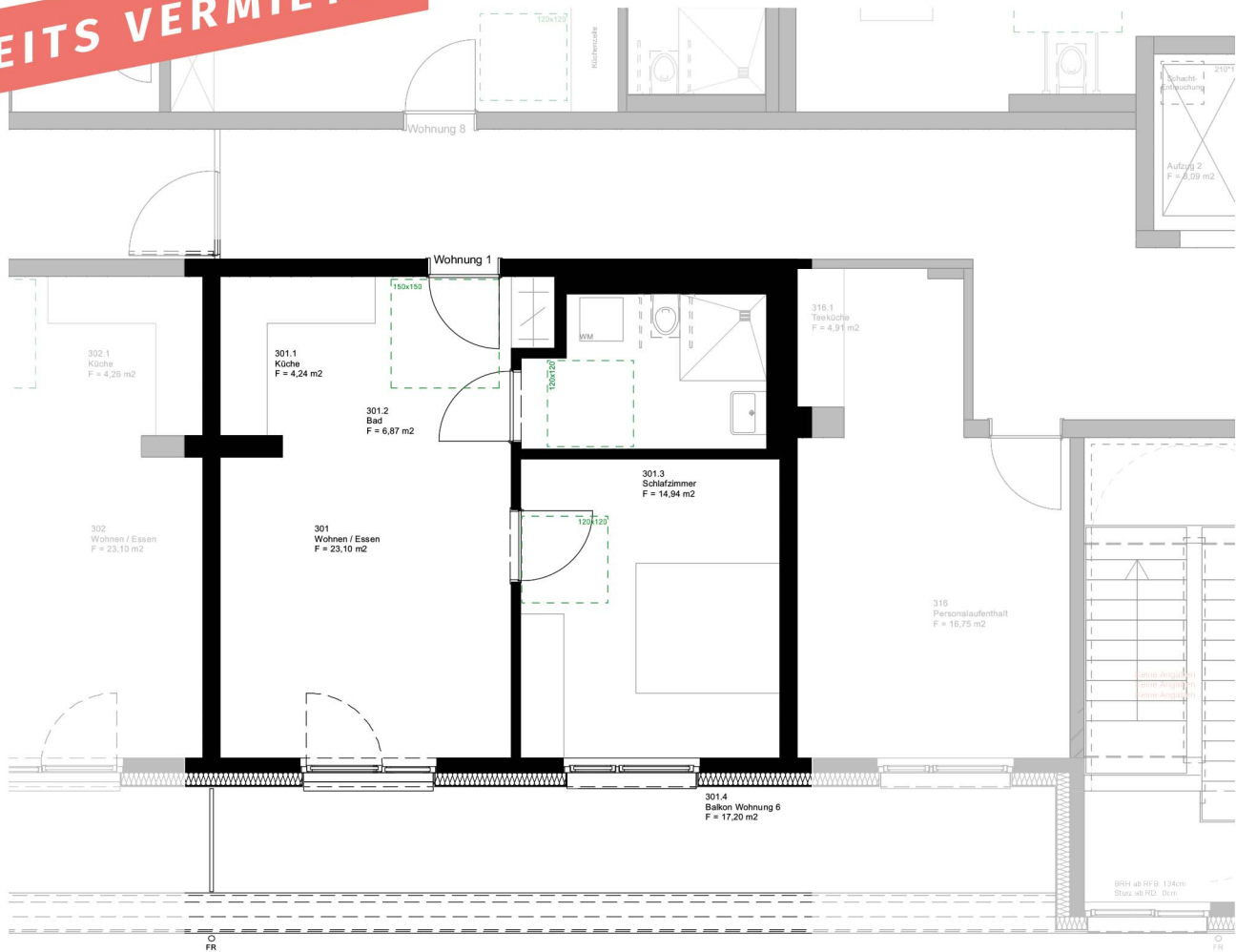


Betreutes Wohnen in Linkenheim-Hochstetten

WOHNUNG 1

M 1:100

BEREITS VERMIETET



KALTMIETE 914,03 EUR

WOHNFLÄCHE

| | |
|----------------|----------------------|
| Wohnen/ Essen | 23,10 m ² |
| Küche | 4,24 m ² |
| Schlafen | 14,94 m ² |
| Bad | 6,97 m ² |
| Terrasse (50%) | 8,60 m ² |

gesamt 57,85 m²

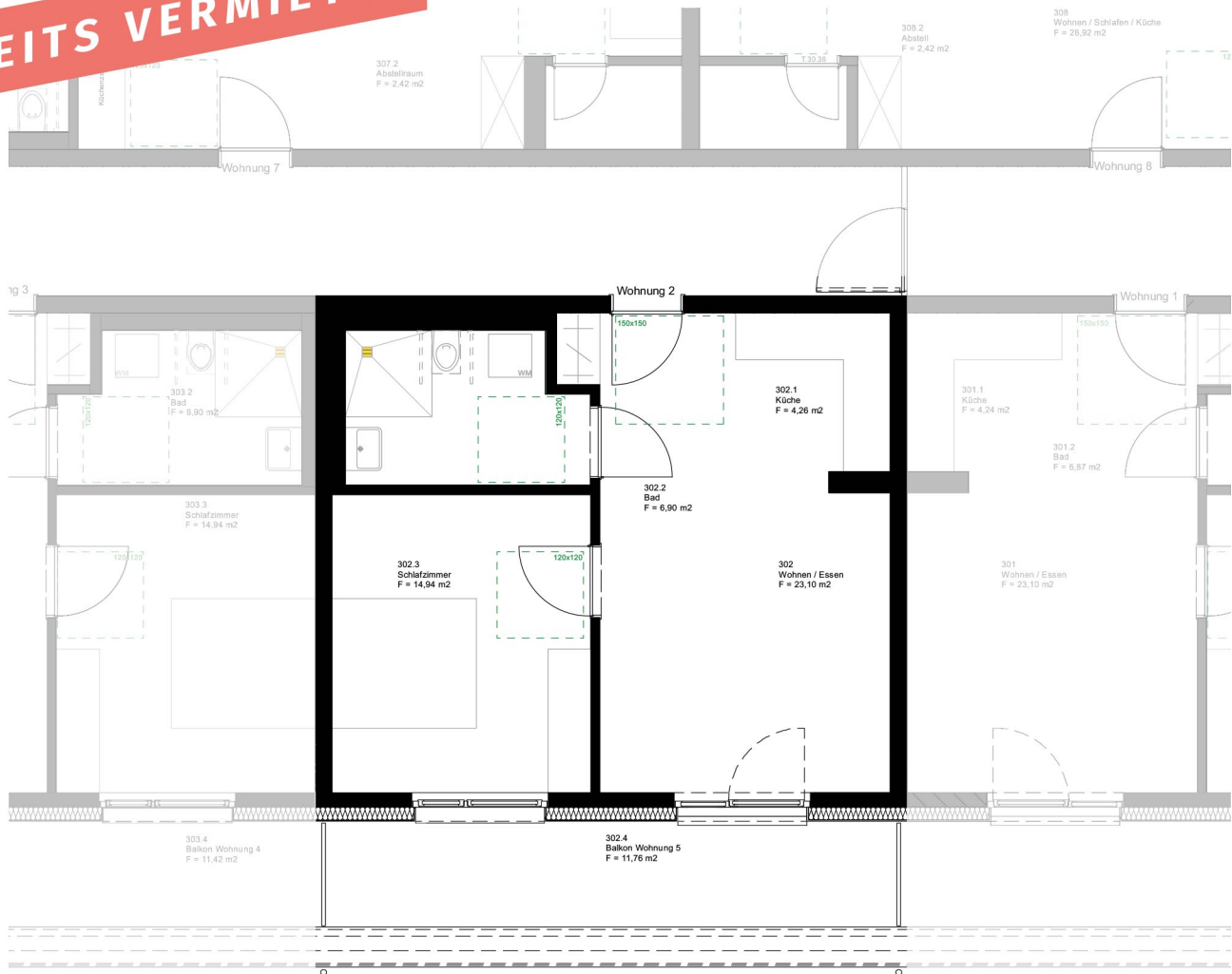


Betreutes Wohnen in Linkenheim-Hochstetten

WOHNUNG 2

M 1:100

BEREITS VERMIETET



KALTMIETE 870,26 EUR

WOHNFLÄCHE

| | |
|----------------|----------------------|
| Wohnen/ Essen | 23,10 m ² |
| Küche | 4,26 m ² |
| Schlafen | 14,94 m ² |
| Bad | 6,90 m ² |
| Terrasse (50%) | 5,88 m ² |

gesamt 55,08 m²

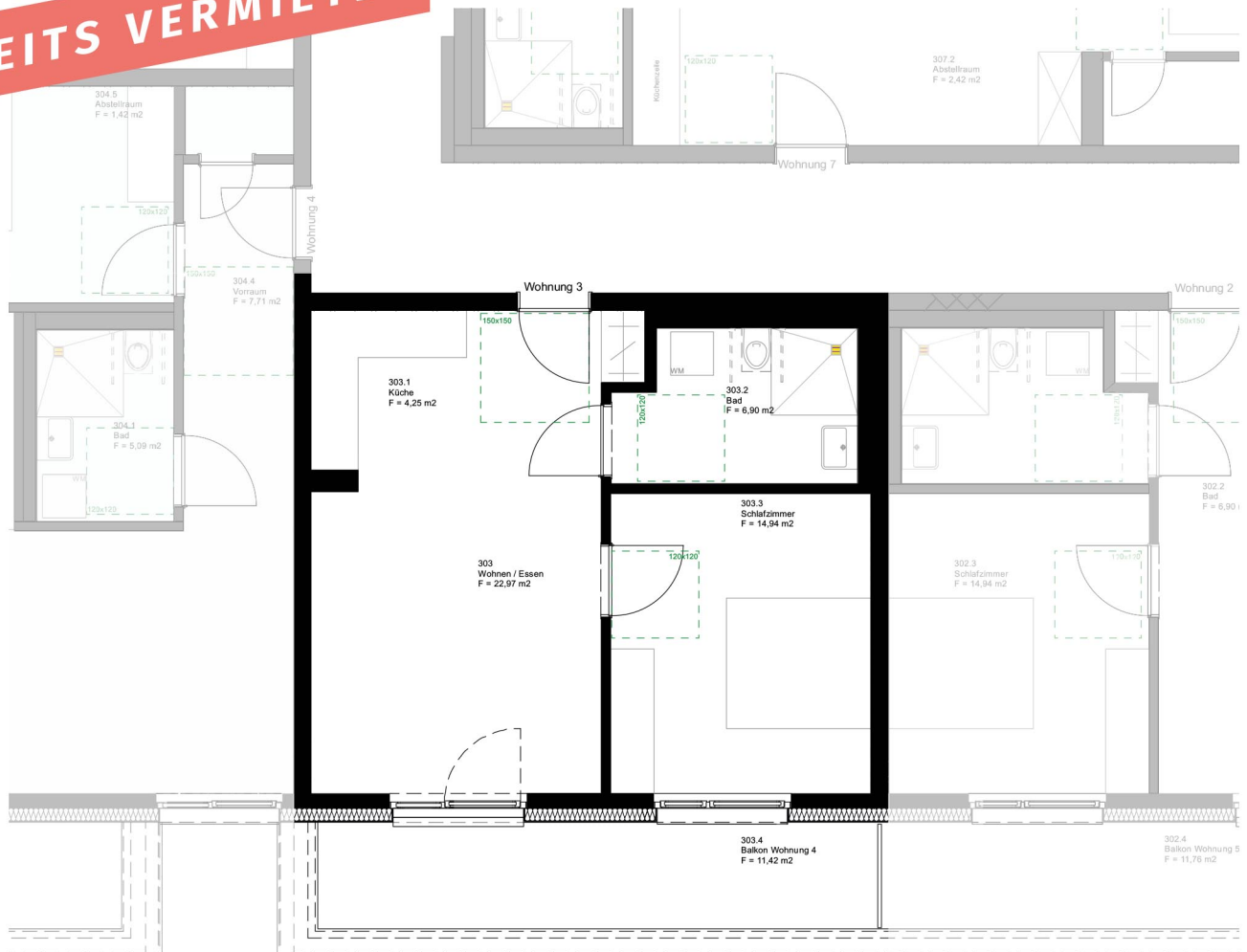


Betreutes Wohnen in Linkenheim-Hochstetten

WOHNUNG 3

M 1:100

BEREITS VERMIETET

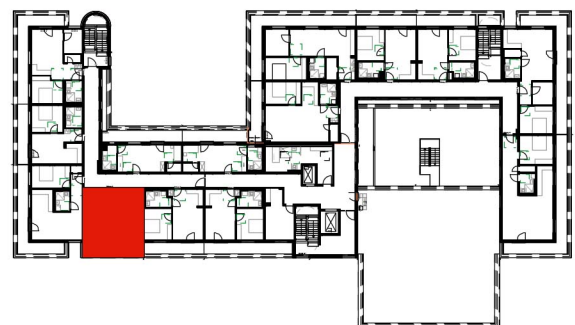


KALTMIETE 865,37 EUR

WOHNFLÄCHE

| | |
|----------------|----------------------|
| Wohnen/ Essen | 22,97 m ² |
| Küche | 4,25 m ² |
| Schlafen | 14,94 m ² |
| Bad | 6,90 m ² |
| Terrasse (50%) | 5,71 m ² |

gesamt 54,77 m²

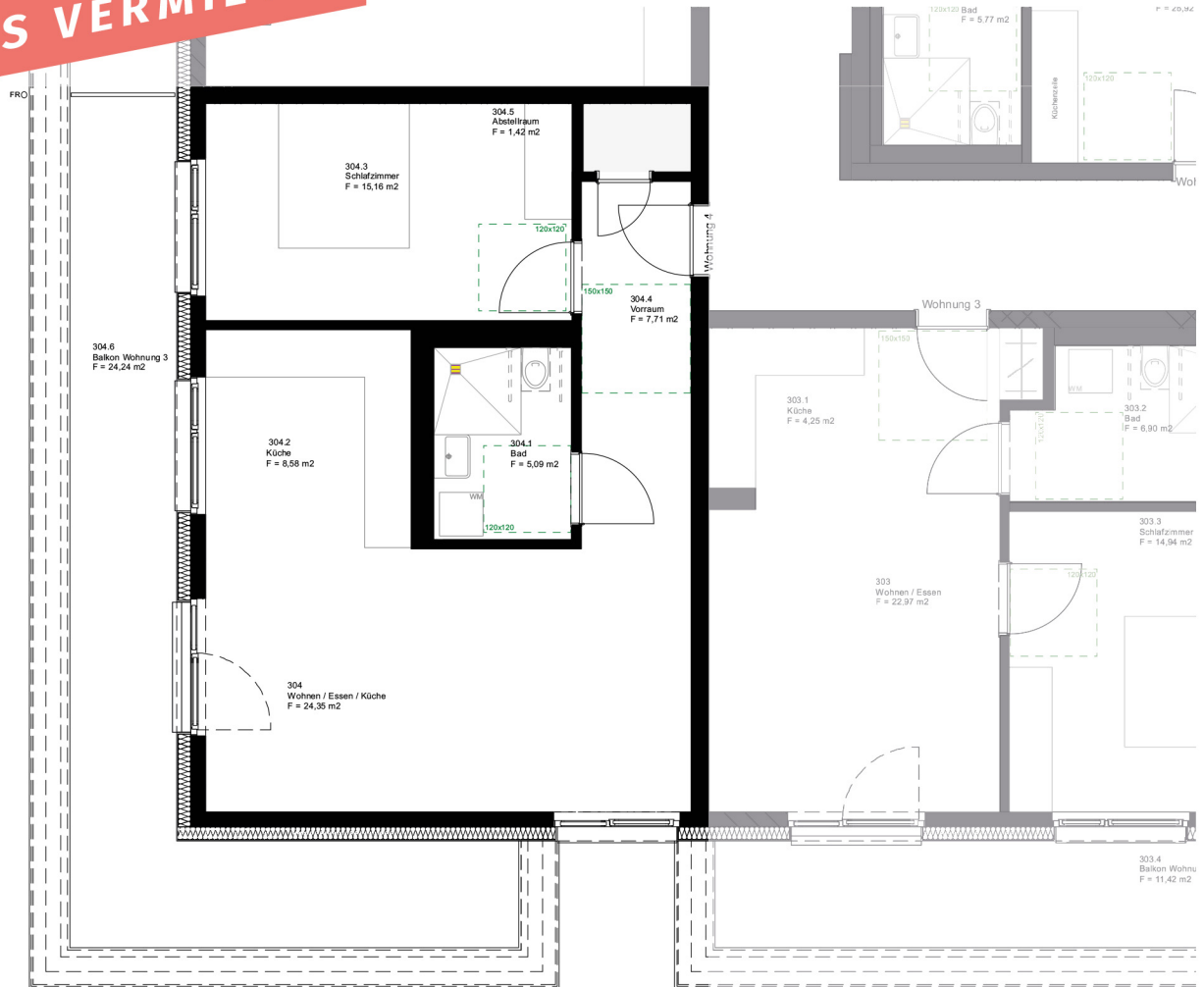


Betreutes Wohnen in Linkenheim-Hochstetten

WOHNUNG 4

M 1:100

BEREITS VERMIETET

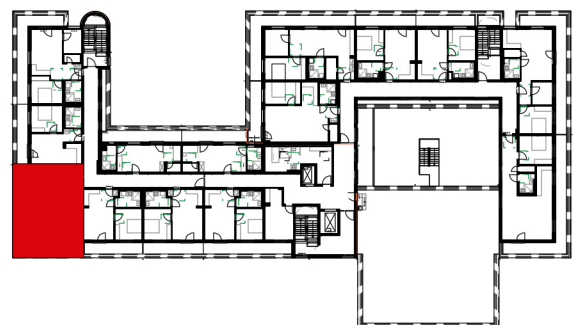


KALTMIETE 1.175,99 EUR

WOHNFLÄCHE

| | |
|----------------|----------------------|
| Wohnen/ Essen | 24,35 m ² |
| Küche | 8,58 m ² |
| Schlafen 1 | 15,16 m ² |
| Abstellraum | 1,42 m ² |
| Bad | 5,09 m ² |
| Vorraum | 7,71 m ² |
| Terrasse (50%) | 12,12 m ² |

gesamt 74,43 m²



Betreutes Wohnen in Linkenheim-Hochstetten

WOHNUNG 5

M 1:100

BEREITS VERMIETET

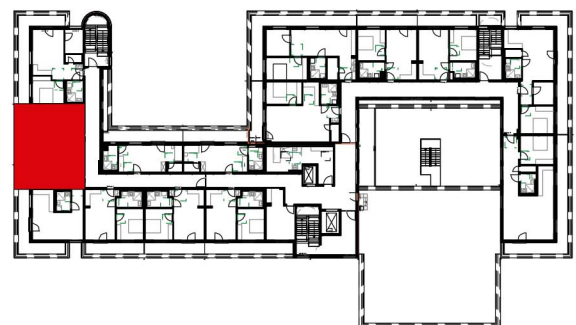


KALTMIETE 868,84 EUR

WOHNFLÄCHE

| | |
|----------------|----------------------|
| Wohnen/ Essen | 22,20 m ² |
| Küche | 5,79 m ² |
| Schlafen | 14,94 m ² |
| Bad | 6,18 m ² |
| Terrasse (50%) | 5,88 m ² |

gesamt 54,99 m²

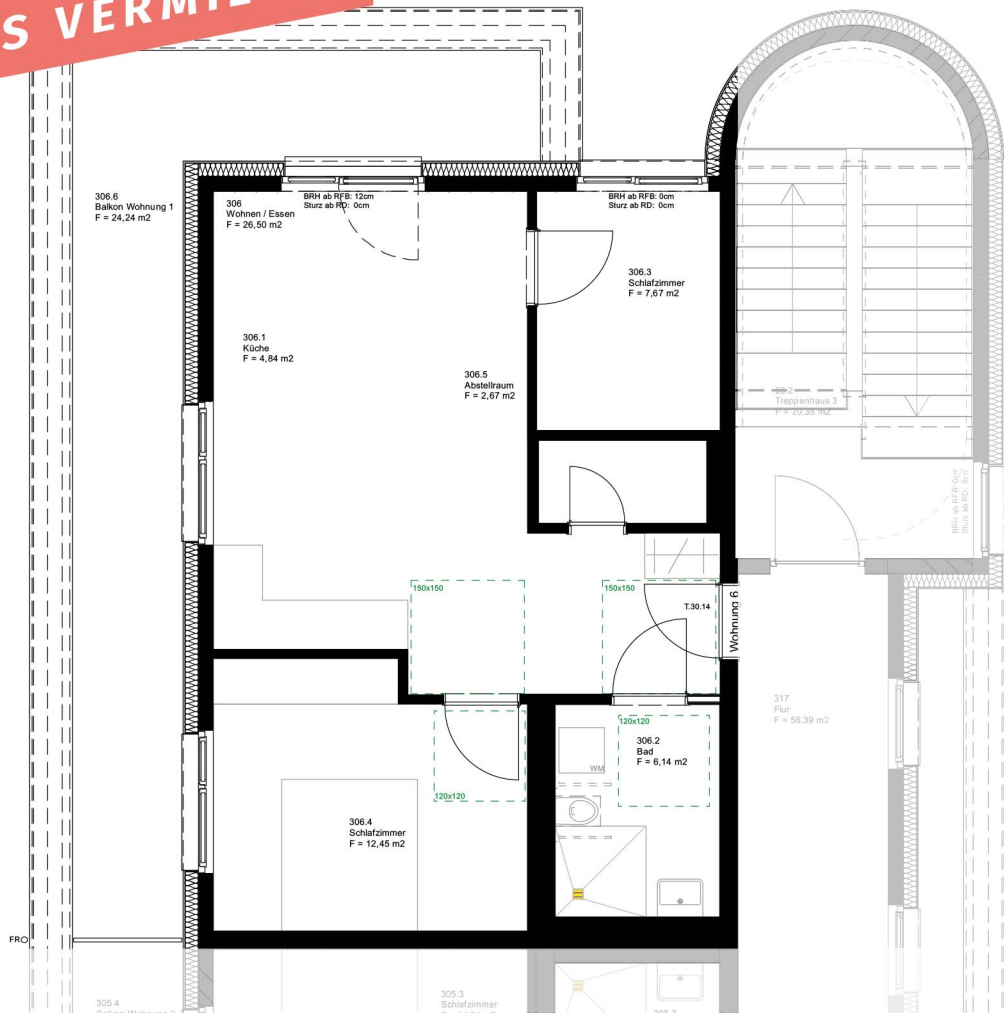


Betreutes Wohnen in Linkenheim-Hochstetten

WOHNUNG 6

M 1:100

BEREITS VERMIETET



KALTMIETE 1.143,76 EUR

WOHNFLÄCHE

| | |
|----------------|----------------------|
| Wohnen/ Essen | 26,50 m ² |
| Küche | 4,84 m ² |
| Schlafen 1 | 7,67 m ² |
| Schlafen 2 | 12,45 m ² |
| Abstellraum | 2,67 m ² |
| Bad | 6,14 m ² |
| Terrasse (50%) | 12,12 m ² |

gesamt 72,39 m²



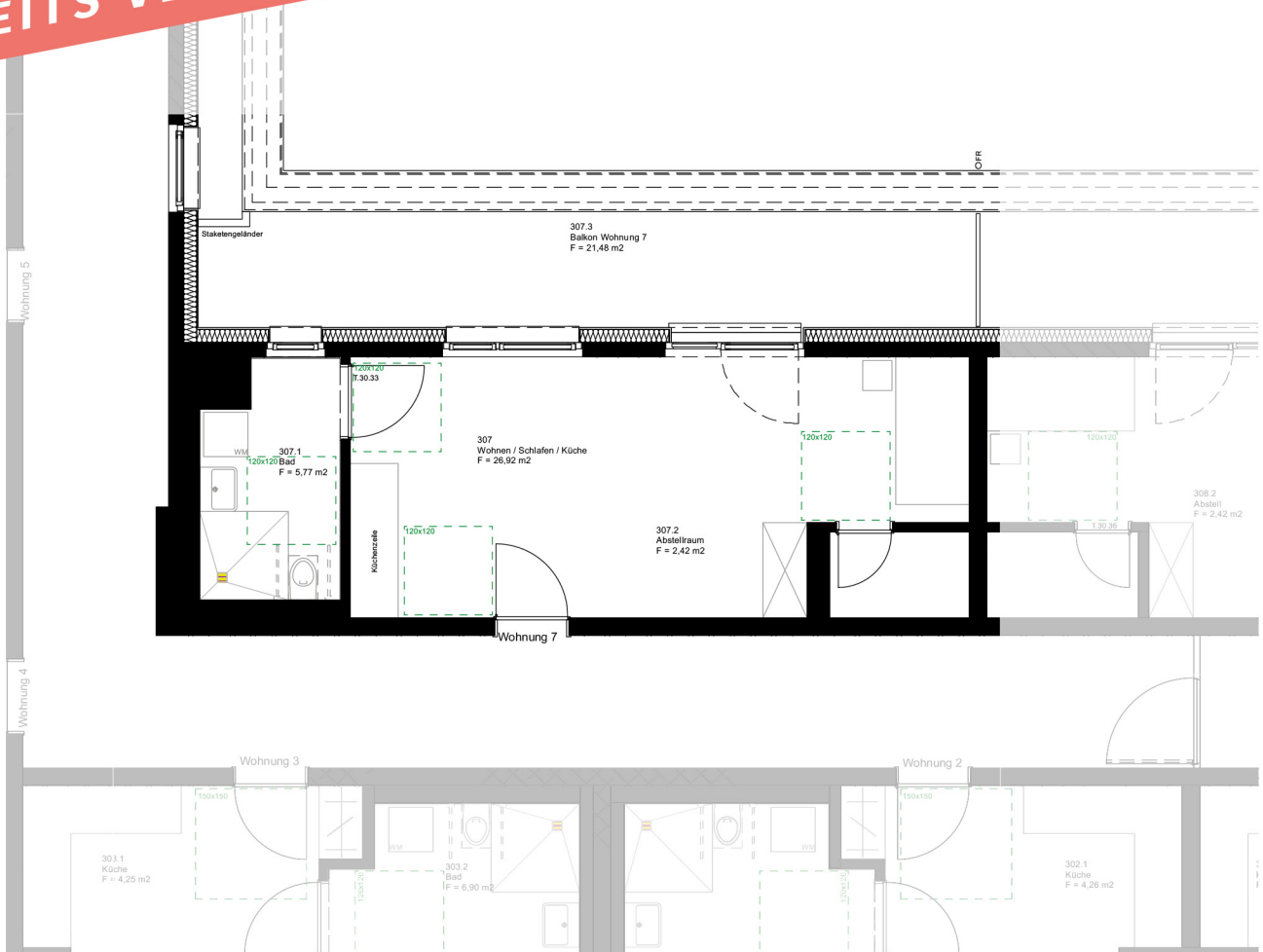


Betreutes Wohnen in Linkenheim-Hochstetten

WOHNUNG 7

M 1:100

BEREITS VERMIETET



KALTMIETE 724,43 EUR

WOHNFLÄCHE

| | |
|-----------------------|----------------------|
| Wohnen/Schlafen/Küche | 26,92 m ² |
| Abstellraum | 2,42 m ² |
| Bad | 5,77 m ² |
| Terrasse (50%) | 10,74 m ² |

gesamt 45,85 m²

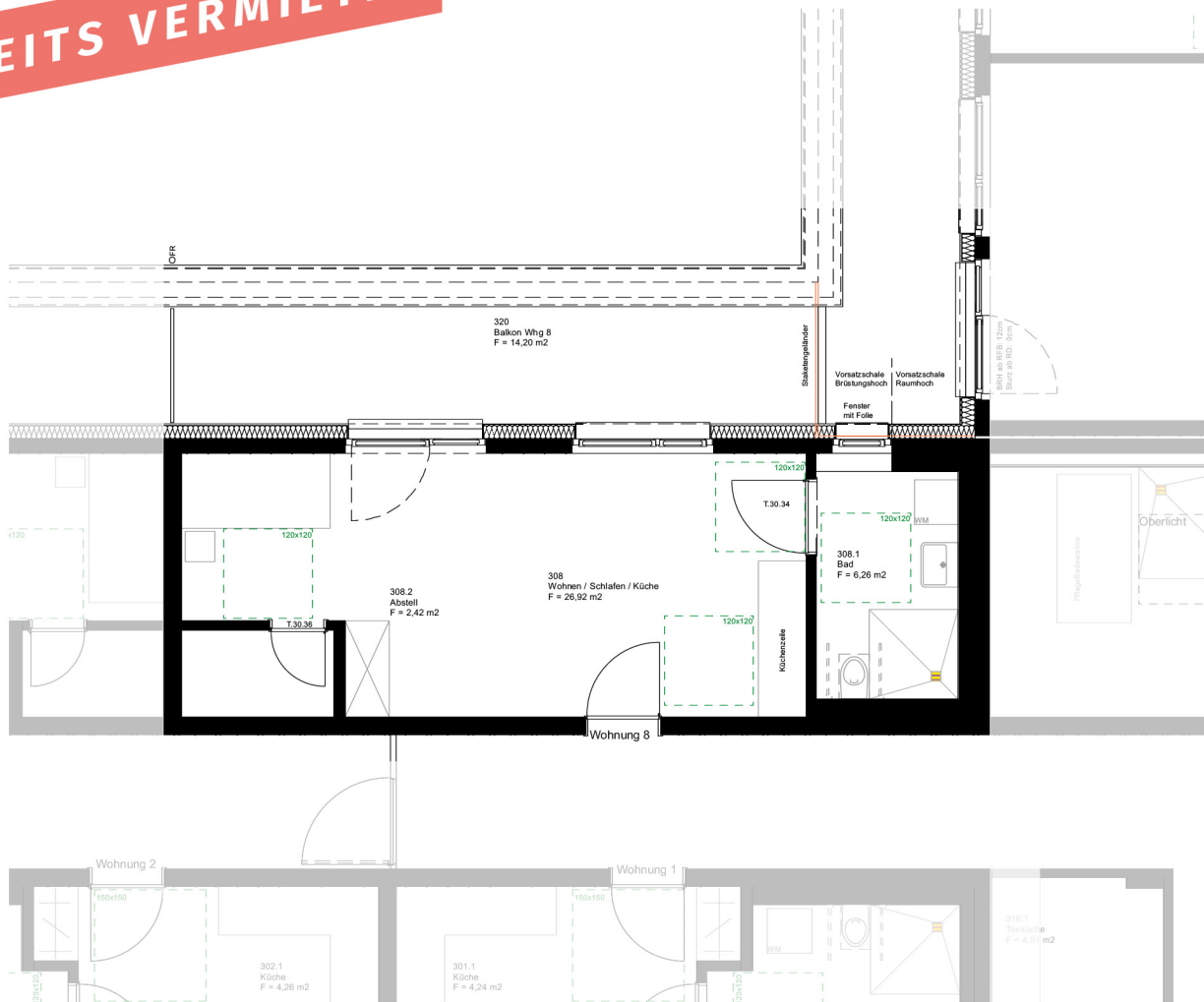


Betreutes Wohnen in Linkenheim-Hochstetten

WOHNUNG 8

M 1:100

BEREITS VERMIETET



KALTMIETE 674,66 EUR

WOHNFLÄCHE

| | |
|-----------------------|----------------------|
| Wohnen/Schlafen/Küche | 26,92 m ² |
| Abstellraum | 2,42 m ² |
| Bad | 6,26 m ² |
| Terrasse (50%) | 7,10 m ² |

gesamt 42,70 m²

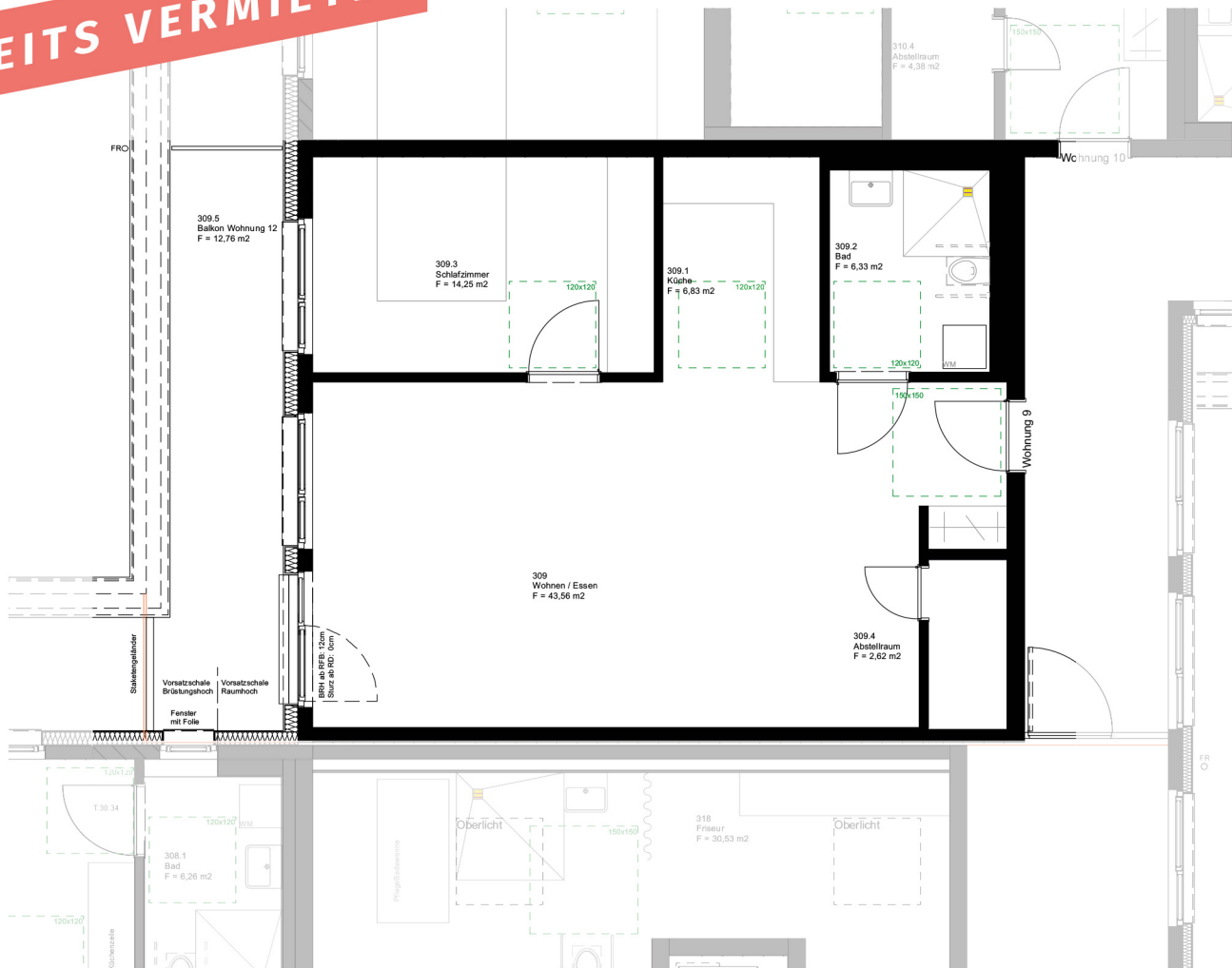


Betreutes Wohnen in Linkenheim-Hochstetten

WOHNUNG 9

M 1:100

BEREITS VERMIETET



KALTMIETE 1.263,53 EUR

WOHNFLÄCHE

| | |
|----------------|----------------------|
| Wohnen/ Essen | 43,56 m ² |
| Küche | 6,83 m ² |
| Abstellraum | 2,62 m ² |
| Schlafen | 14,25 m ² |
| Bad | 6,33 m ² |
| Terrasse (50%) | 6,38 m ² |

gesamt 79,97 m²

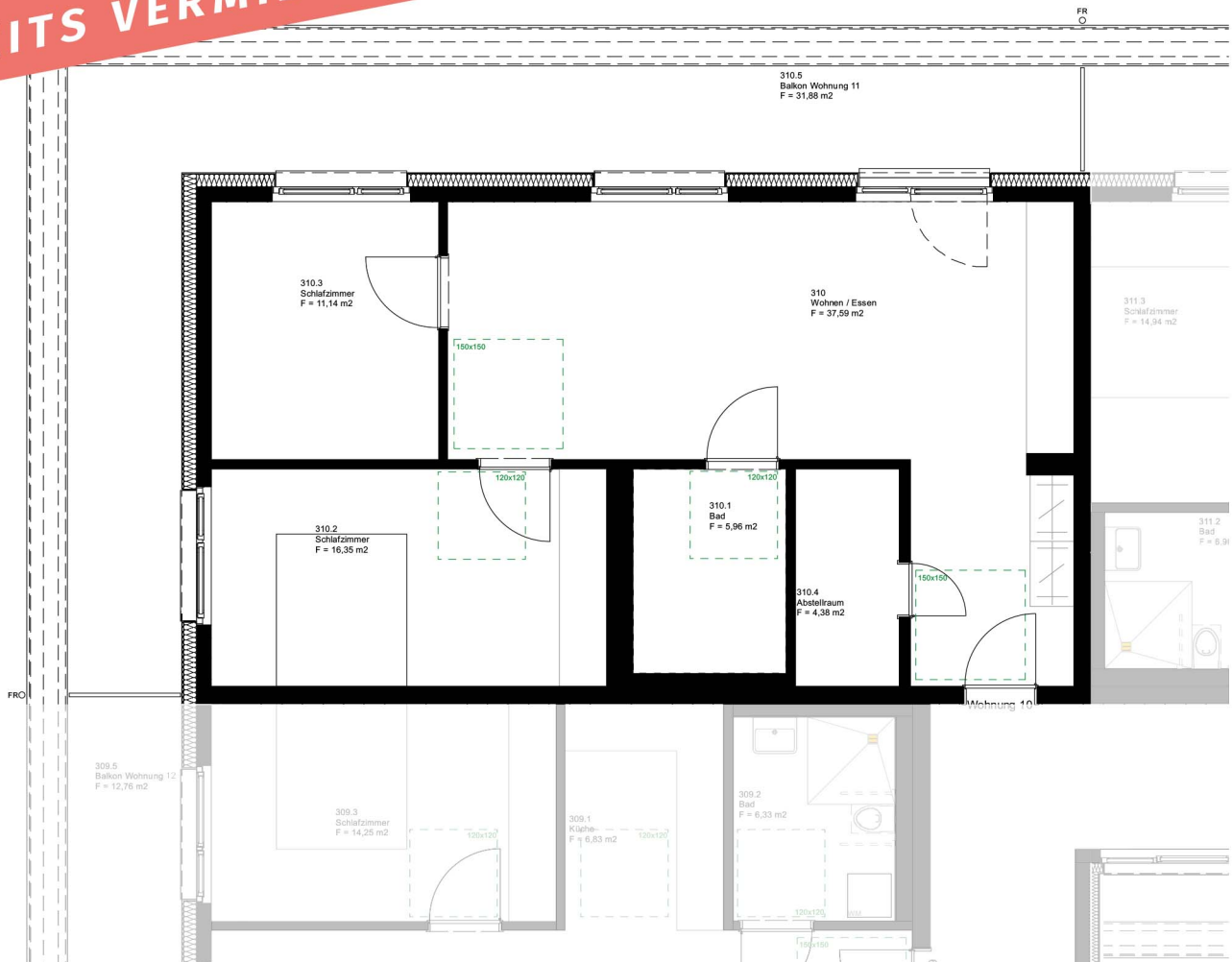


Betreutes Wohnen in Linkenheim-Hochstetten

WOHNUNG 10

M 1:100

BEREITS VERMIETET

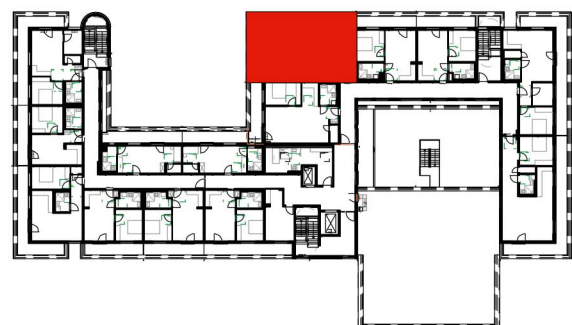


KALTMIETE 1.443,49 EUR

WOHNFLÄCHE

| | |
|----------------|----------------------|
| Wohnen/ Essen | 37,59 m ² |
| Abstellraum | 4,38 m ² |
| Schlafen 1 | 11,14 m ² |
| Schlafen 2 | 16,35 m ² |
| Bad | 5,96 m ² |
| Terrasse (50%) | 15,94 m ² |

gesamt 91,36 m²

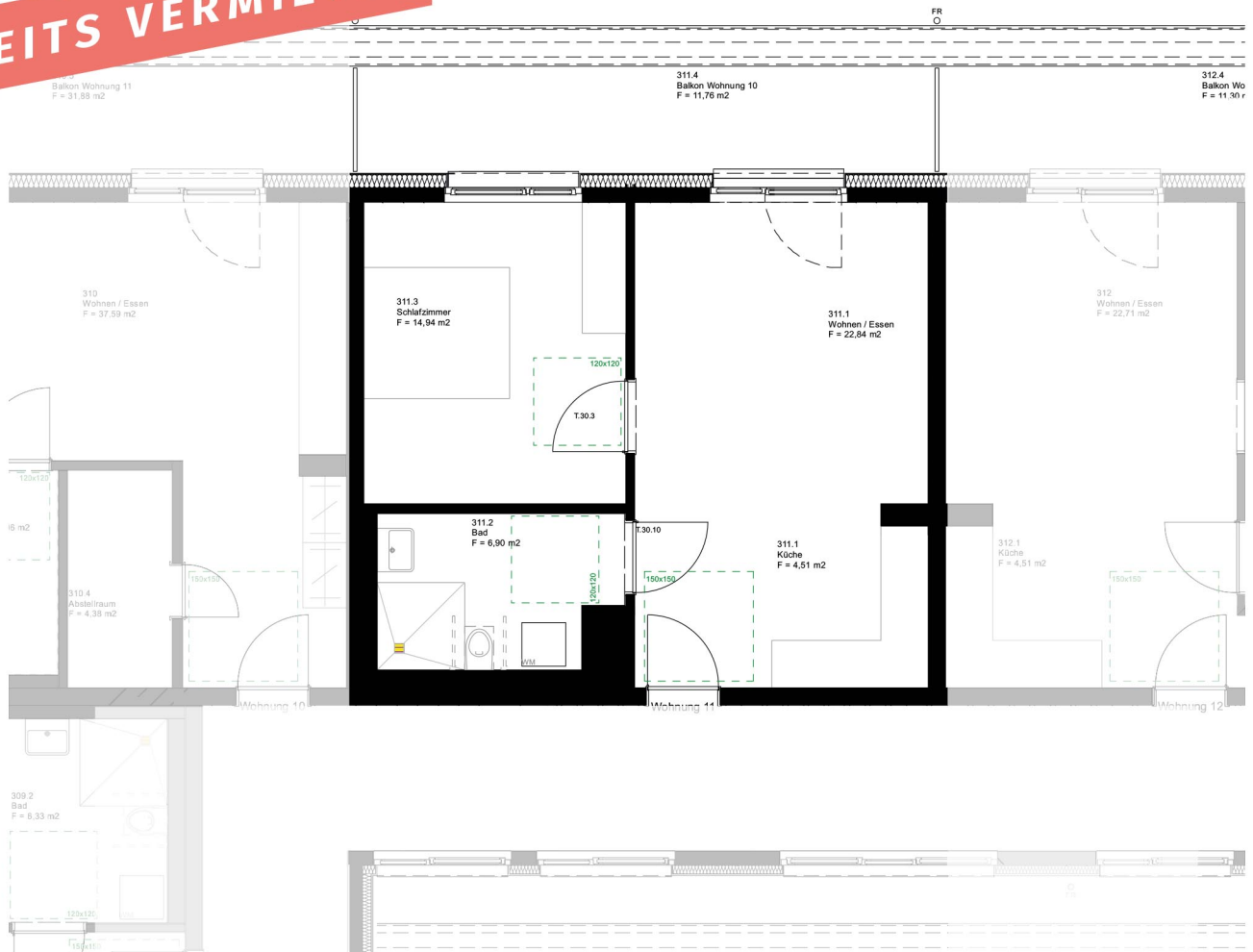


Betreutes Wohnen in Linkenheim-Hochstetten

WOHNUNG 11

M 1:100

BEREITS VERMIETET

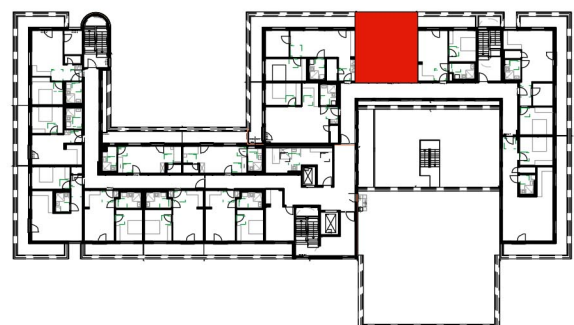


KALTMIETE 870,11 EUR

WOHNFLÄCHE

| | |
|----------------|----------------------|
| Wohnen/ Essen | 22,84 m ² |
| Küche | 4,51 m ² |
| Schlafen | 14,94 m ² |
| Bad | 6,90 m ² |
| Terrasse (50%) | 5,88 m ² |

gesamt 55,07 m²



Betreutes Wohnen in Linkenheim-Hochstetten

WOHNUNG 12

M 1:100

BEREITS VERMIETET



KALTMIETE 864,58 EUR

WOHNFLÄCHE

| | |
|----------------|----------------------|
| Wohnen/ Essen | 22,71 m ² |
| Küche | 4,51 m ² |
| Schlafen | 14,94 m ² |
| Bad | 6,91 m ² |
| Terrasse (50%) | 5,65 m ² |

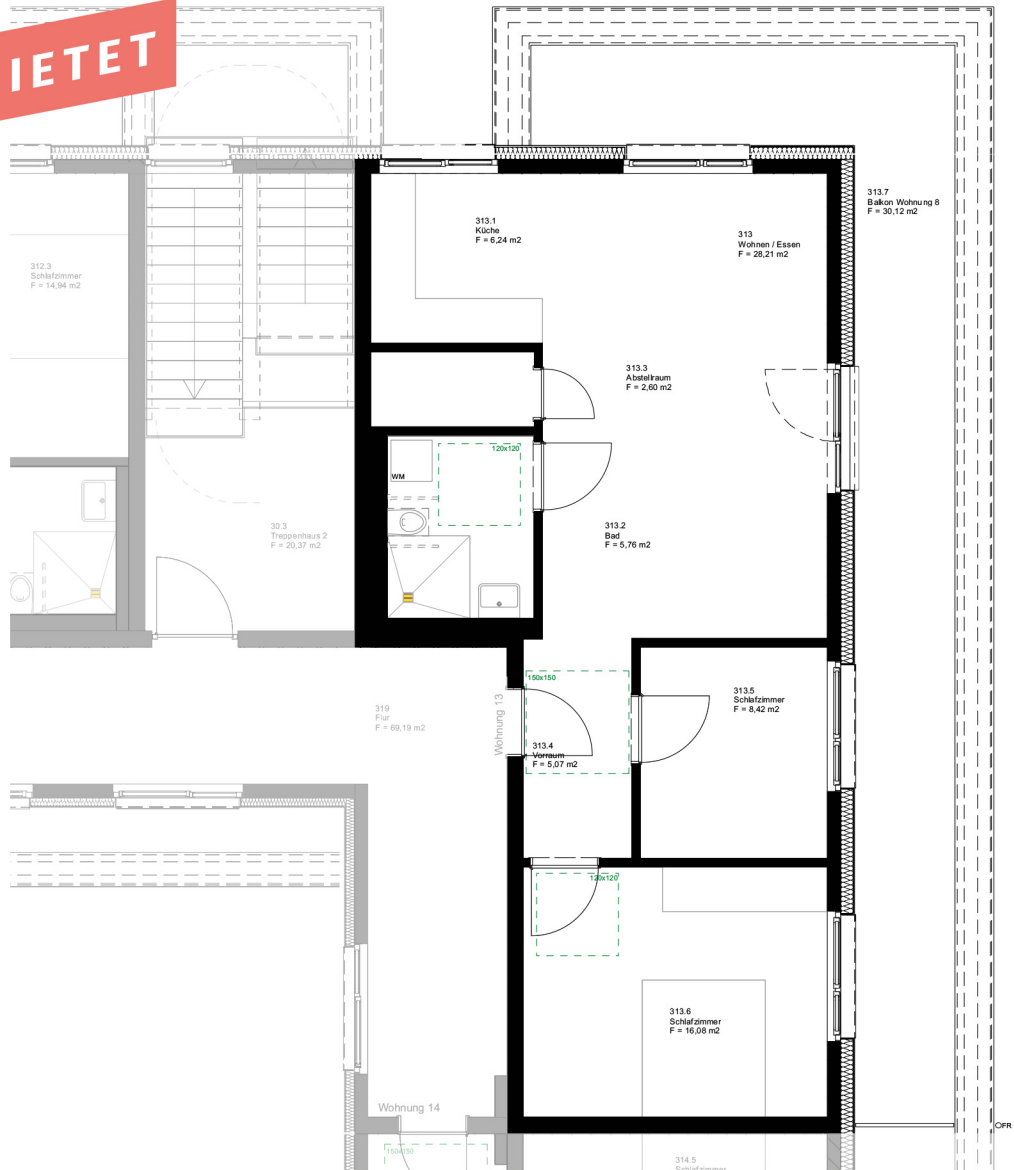
gesamt 54,72 m²



Betreutes Wohnen in Linkenheim-Hochstetten

WOHNUNG 13

BEREITS VERMIETET

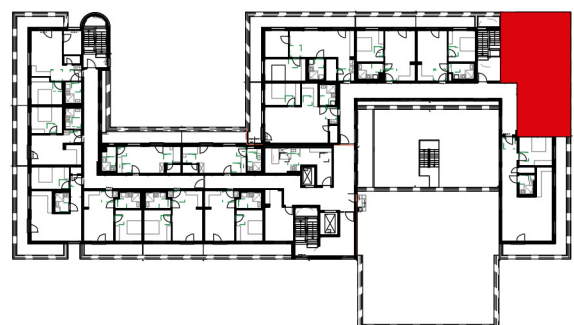


KALTMIETE 1.260,37 EUR

WOHNFLÄCHE

| | |
|----------------|----------------------|
| Wohnen/ Essen | 28,21 m ² |
| Küche | 6,24 m ² |
| Schlafen 1 | 8,42 m ² |
| Schlafen 2 | 16,08 m ² |
| Bad | 5,76 m ² |
| Terrasse (50%) | 15,06 m ² |

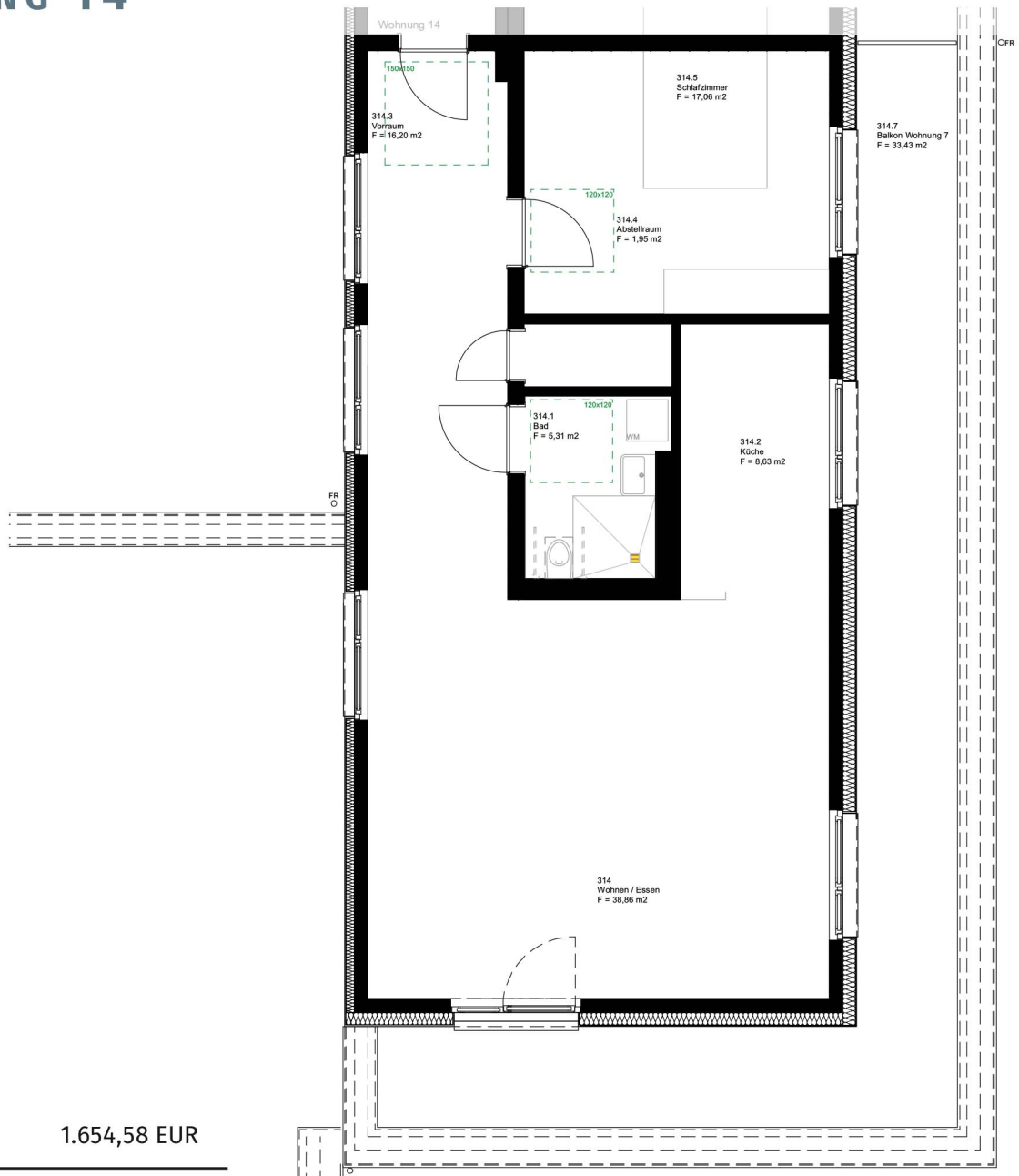
gesamt 79,77 m²



Betreutes Wohnen in Linkenheim-Hochstetten

M 1:100

WOHNUNG 14



KALTMIETE 1.654,58 EUR

WOHNFLÄCHE

| | |
|---------------|----------------------|
| Wohnen/ Essen | 38,86 m ² |
| Vorraum | 16,20 m ² |
| Küche | 8,63 m ² |
| Schlafen | 17,06 m ² |
| Abstellraum | 1,95 m ² |
| Bad | 5,31 m ² |
| Terasse (50%) | 16,71 m ² |

gesamt 104,72 m²

